



कार्यालय प्राचार्य ,
चन्द्रूलाल चन्द्राकव शासकीय कला व वाणिज्य महाविद्यालय धमधा
जिला दुर्ग (छ.ग.)

Phone No. 07821-292144 , Email ID :- dhamdhacollege@yahoo.in
NAAC ACCREDITED-C COLLAGE CODE - 1607

दिनांक

भाग (क) (महाविद्यालय का सक्षिप्त मूल्यांकन)

कृपया निम्न बिंदुओं पर अपने स्पष्ट विचार सही का चिन्ह लगाकर दें।

(1) इस महाविद्यालय में प्रवेश लेने की मुख्य वजह क्या है ?

- (1) महाविद्यालय की प्रतिष्ठा
- (2) घर से नजदीकी
- (3) अन्य महाविद्यालय में प्रवेश न मिल पाना
- (4) कोई खास वजह नहीं ।

(2) महाविद्यालय में अध्ययन हेतु समग्र वातावरण कैसा है ?

- (1) असाधारण (2) बहुत अच्छा (3) अच्छा (4) साधारण—सुधार की आवश्यकता है।

(3) महाविद्यालय में उपलब्ध संसाधनों जैसे अधी:संरचना, व्याख्यान कक्ष, पेयजल, साफ—सफाई आदि के प्रति आपका क्या मूल्यांकन है ?

- (1) बहुत अच्छा (2) अच्छा
- (3) साधारण कई क्षेत्रों में सुधार की आवश्यकता है ये क्षेत्र है।.....

(4) शैक्षणेत्तर कार्यकलापों में साहित्यिक/सांस्कृतिक गतिविधियों में विधार्थियों की भागीदारी हेतु महाविद्यालय के प्राध्यापकों का दृष्टिकोण कैसा है?

- (1) बहुत अच्छा (2) अच्छा (3) साधारण (4) प्राध्यापक प्रोत्साहित नहीं करते।

आपके दृष्टिकोण में और क्या होना चाहिये—

(5) महाविद्यालय में खेलकुद से संबंधित उपलब्ध संसाधन एवं खेल गतिविधियों से आप

(1) पूर्णतः संतुष्ट (2) आंशिक संतुष्ट (3) असंतुष्ट (4) कोई सुझाव देना चाहते हैं—

(6)) महाविद्यालय के प्राचार्य प्राध्यापकों कर्मचारियों का विद्यार्थियों के प्रति व्यवहार का समग्र मूल्यांकन ।

(1) उत्कृष्ट (2) बहुत अच्छा (3) अच्छा (4) साधारण

(7) विद्यार्थियों के समस्याओं को सुलझाने/उचित मार्गदर्शन प्रदान करने हेतु अधिकारियों का सहयोग कैसा है?

(1) बहुत अच्छा (2) अच्छा (3) साधारण (4) नहीं मिलता

(8) महाविद्यालय ग्रंथालय में उपलब्ध पुस्तकों एवं अन्य सुविधाएं जैसे रीडिंग रूम, सेमिनार हाल, पेयजल, कर्मचारियों के व्यवहार के प्रति आपका मूल्यांकन क्या है?

(1) बहुत अच्छा (2) अच्छा (3) असंतुष्ट (4) सुधार की आवश्यकता

(9) महाविद्यालय में एनएसएस आदि संचालित गतिविधियों से आप क्या पूर्णतः संतुष्ट है। यदि कोई रचनात्मक सुझाव देना चाहते हैं तो बताइये।

(1) पूर्णतः संतुष्ट (2) आंशिक संतुष्ट (3) असंतुष्ट (4) अन्य

(10) महाविद्यालय में होने वाली प्रवेश प्रक्रिया, माडल टेस्ट/छमाही संचालित परीक्षा, वार्षिक परिणामों की घोषणा आदि के संबंध में आप कुछ रचनात्मक सुझाव देना चाहें?

(1) पूर्णतः संतुष्ट एवं उपयोगी (2) संतुष्ट (3) असंतुष्ट (4) अन्य

(11) आपके व्यक्तित्व निर्माण/नौकरी /प्रतियोगी परीक्षाओं से संबंधित जानकारी किस प्रकार आप को प्रदान की जाती है?

(1) बहुत अच्छी तरह (2) अच्छी तरह (3) जानकारी नहीं दी जाती
(4) इस प्रणाली में निम्न सुधार की आवश्यकता है

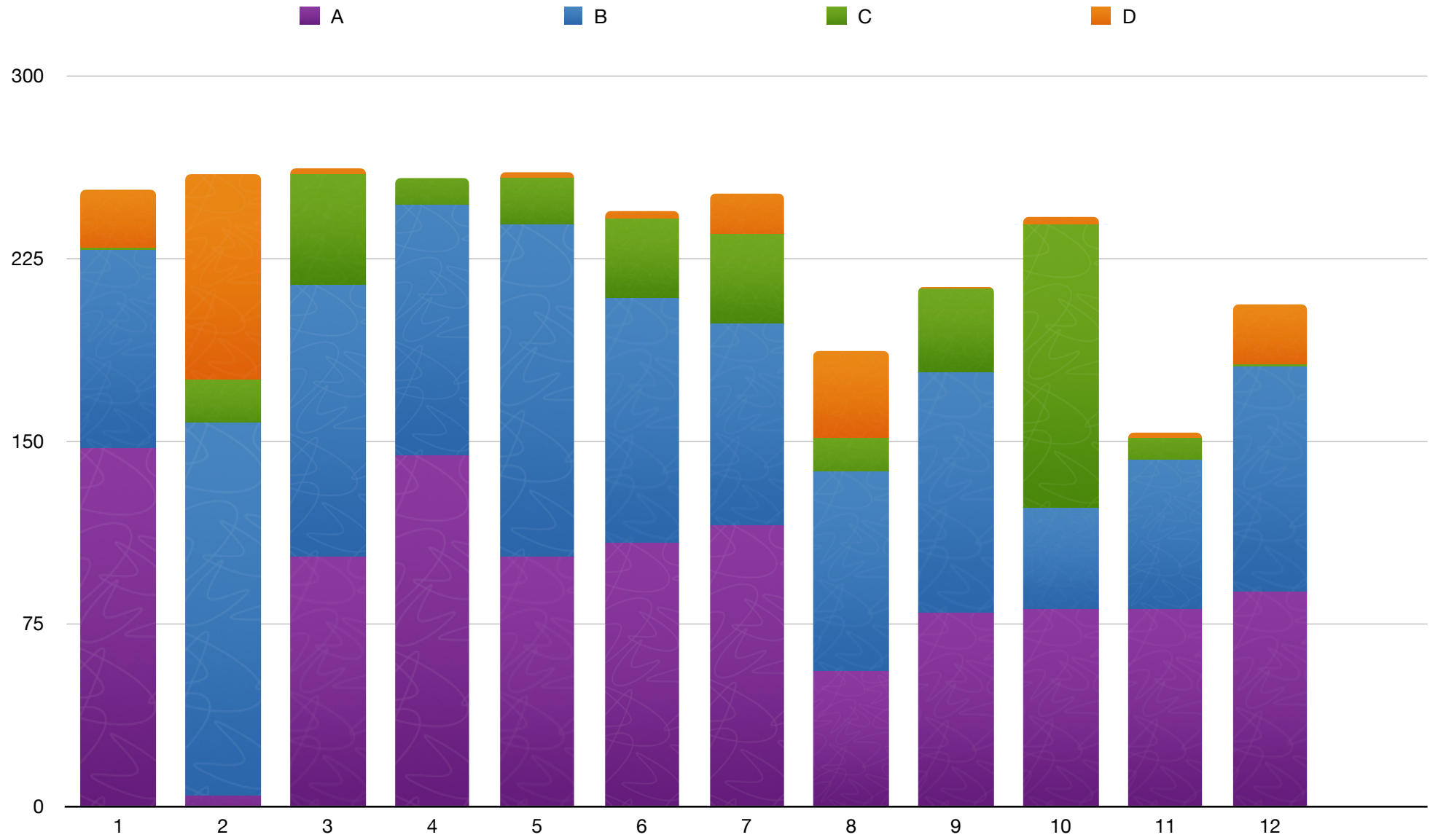
(12) अपने महाविद्यालय को और अधिक छात्र केंद्रित(student centric) बनाने हेतु आपके रचनात्मक सुझाव?

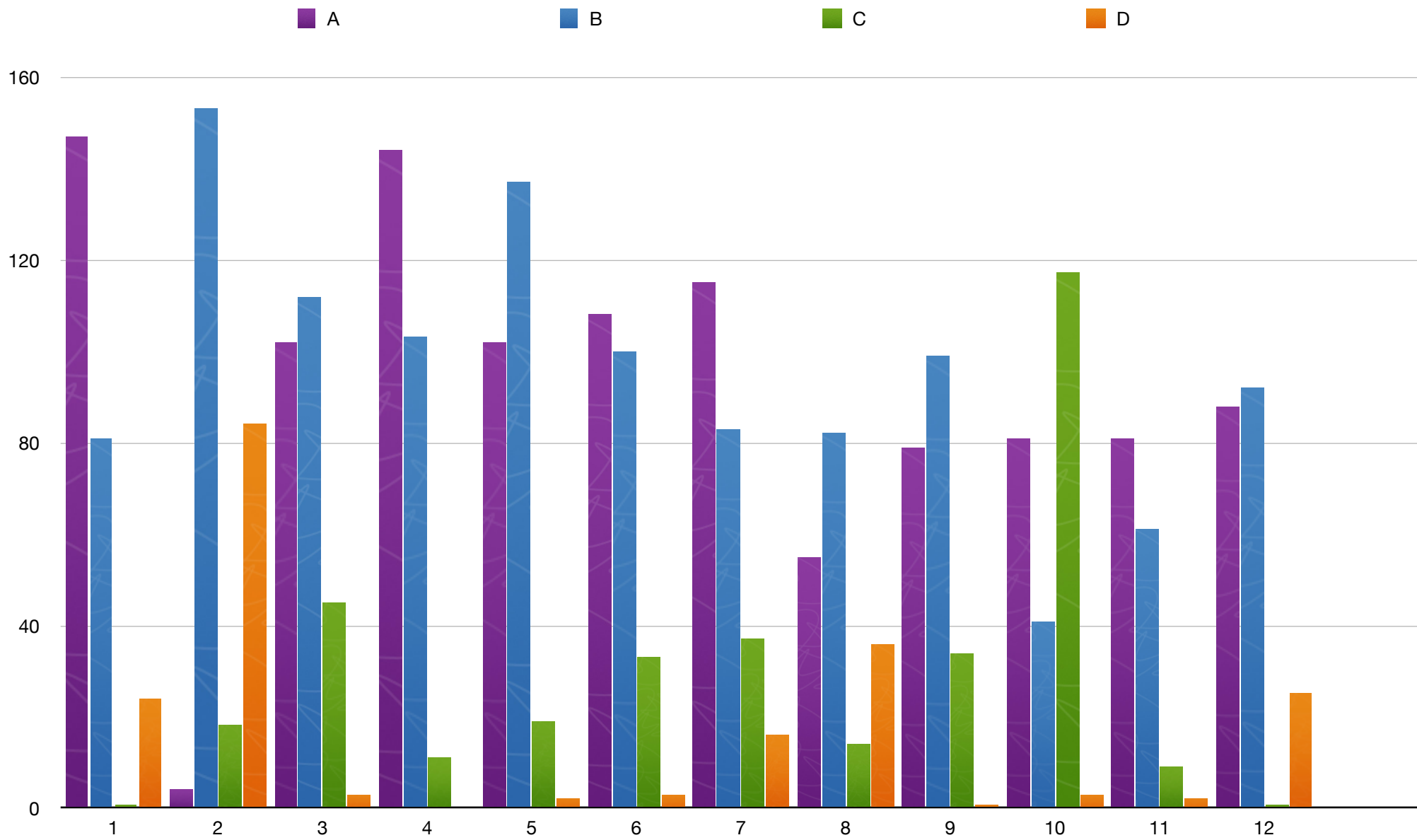
- (1) सकारात्मक सुझाव (2) सागान्य सुझाव (3) अन्य सुझाव (4)

Feedback Analysis 2018 - 2019

S.No.	Question	1	2	3	4
1	<p>इस महाविद्यालय में प्रवेश लेने की वजह क्या है ?</p> <p>A. महाविद्यालय की प्रतिष्ठा (अध्यापन व्यवस्था, परीक्षा परिणाम, अनुशासन)</p> <p>B. घर से नजदीकी.</p> <p>C. अन्य महाविद्यालय में प्रवेश न मिल पाना.</p> <p>D. कोई खास वजह नहीं.</p>	147	81	1	24
2	<p>महाविद्यालय में अभ्ययन हेतु समय वातावरण कैसा है ?</p> <p>A. असाधारण B. बहुत अच्छा C. अच्छा D. साधारण - सुधार की आवश्यकता हैं</p>	4	153	18	84
3	<p>महाविद्यालय में उपलब्ध संसाधनों जैसे अधोसंरचना, व्याख्यान कक्ष, पेयजल, साफ़-सफाई आदि के प्रति आपका क्या मूल्यांकन है?</p> <p>A. बहुत अच्छा B. अच्छा C. साधारण - कई सुधार की आवश्यकता हैं</p>	102	112	45	3
4	<p>शैक्षणेत्तर कार्यकलापों में साहित्यिक / सांस्कृतिक / क्रीड़ा एवं अन्य गतिविधियों में विद्यार्थियों की भागीदारी हेतु महाविद्यालय के प्राध्यापकों का दृष्टिकोण कैसा है ?</p> <p>A. बहुत अच्छा B. अच्छा C. साधारण D. प्राध्यापक प्रोत्साहित नहीं करते हैं</p> <p>आपके दृष्टिकोण में और क्या होना चाहिए</p>	144	103	11	-
5	<p>महाविद्यालय में खेलकूद से संबंधित उपलब्ध संसाधन एवं खेल गतिविधियों से आप</p> <p>A. पूर्णतः संतुष्ट B. आंशिक संतुष्ट C. असंतुष्ट D. कोई सूझाव देना चाहते हैं</p>	102	137	19	2

S.No.	Question	1	2	3	4
6	महाविद्यालय के प्राचार्य प्राध्यापकों, कर्मचारियों के प्रति व्यवहार का समय मूल्यांकन A. उत्कृष्ट B. बहुत अच्छा C. अच्छा D. साधारण	108	100	33	3
7	महाविद्यालय के समस्याओं को सुलझाने / उचित मार्गदर्शन प्रदान करने हेतु अधिकारियों / कर्मचारियों का सहयोग केसा है? A. बहुत अच्छा B. अच्छा C. साधारण D. नहीं मिलता	115	83	37	16
8	महाविद्यालय ग्रन्थालय में उपलब्ध पुस्तकों एवं अन्य सुविधाएँ जैसे रीडिंग रूम, सेमिनार, हाल, पेयजल, कर्मचारियों के व्यवहार के प्रति आपका मूल्यांकन है ? A. बहुत अच्छा B. अच्छा C. साधारण D. सुधार की आवश्यकता हैं	55	82	14	36
9	आपके वक्तित्व निर्माण / नौकरी/ प्रतियोगी परीक्षाओं से संबंधित अधिकारी किस प्रकार आप को प्रदान की जाती है ? A. पूर्णतः संतुष्ट B. आंशिक संतुष्ट C. असंतुष्ट D. अन्य	79	99	34	1
10	महाविद्यालय में एनएसएस आदि द्वार संचालित गतिविधियों से आप पूर्णतः संतुष्ट है यदि कोई रचनात्मक सुझाव देना चाहते है तो बताइए A. पूर्णतः संतुष्ट B. आंशिक संतुष्ट C. असंतुष्ट D. अन्य	81	41	117	3
11	महाविद्यालय में होने वाली प्रवेश प्रक्रिया मोडल टेस्ट तिगाहि / छमाही संचालित परीक्षा वार्षिक परिणामों की घोषणा आदि के संबंध में आप कुछ रचनात्मक देना चाहे A. बहुत अच्छा B. अच्छा C. साधारण D. नहीं मिलता	81	61	9	2
12	अपने महाविद्यालय को और अधिक छात्र केंद्रित बनाने हेतु आपका रचनात्मक सुझाव A. सकर्त्मक सूझाव B. सामान्य सूझाव C. अन्य सूझाव D. नहीं मिलता	88	92	1	25





Analysis Report Feedback 2018-19 Report

Feedbacks are collected from the Student, parents and ex-student to strengthen the educational value and ethics. Student Feedback has proven to be an effective mechanism for our journey and helped in addressing those issues that are virtual towards achieving our goal.

The institute's IQAC committee collected the feedback from the students before the end of the session. Feedbacks are analysed by the IQAC members and the responses are discussed and integrated to the action plan of IQAC for the upcoming academic sessions. Students are provided with hardcopy (printed feedback) forms on various parameters pertaining to the college and teaching. Other parameters have also been included such as infrastructure, college atmosphere, library facility, sports facility, teacher's conduct, punctuality and regularity, subject knowledge of the teachers, etc.

IQAC committee discuss the issues arises by the student with the principal and tried to incorporate changes for the improvement and betterment to follow up the actions on enactment of recommendation by the students stakeholders are taken care off.