

कार्यालय प्राचार्य ,

B.Sc.

ब्रह्मलाल चन्द्राकर शासकीय कला व वाणिज्य महाविद्यालय धमधा

जिला दुर्ग (छ.ग.)

Phone No. 07821-292144 , Email ID :- dhamdhacollege@yahoo.in

धमधा दिनांक

विद्यार्थी का नाम - 166 विद्यार्थियों द्वारा मूल्यांकन किया गया।
कक्षा, सेक्शन एवं रोल नं.- B.Sc. Part I, II, III
(458 + 166 + 59 = 683 पंजीकृत विद्यार्थी)
मोबाईल नंबर - मूल्यांकन हेतु सरकारी विद्यार्थियों का प्रतिशत 24.30%.

भाग (क) (महाविद्यालय का संक्षिप्त मूल्यांकन)

कृपया निम्न बिंदुओं पर अपने स्पष्ट विचार सही का चिन्ह लगाकर दें।

(1) इस महाविद्यालय में प्रवेश लेने की मुख्य वजह क्या है?

(1) महाविद्यालय की प्रतिष्ठा 73

(2) घर से नजदीकी 75

(3) अन्य महाविद्यालय में प्रवेश न मिल पाना -

(4) कोई खास वजह नहीं। 18

(2) महाविद्यालय में अध्ययन हेतु समग्र वातावरण कैसा है?

(1) असाधारण 04 (2) बहुत अच्छा 71 (3) अच्छा 08 (4) साधारण-सुधार की आवश्यकता है। 83

(3) महाविद्यालय में उपलब्ध संसाधनों जैसे अधो:संरचना, व्याख्यान कक्ष, पेयजल, साफ-सफाई आदि के प्रति आपका क्या मूल्यांकन है?

(1) बहुत अच्छा 38 (2) अच्छा 84 (3) साधारण 42

कई क्षेत्रों में सुधार की आवश्यकता है, ये क्षेत्र है..... 02.

(4) शैक्षणिक कार्यकलापों में साहित्यिक / सांस्कृतिक गतिविधियों में विद्यार्थियों की भागीदारी हेतु महाविद्यालय के प्राध्यापकों का दृष्टिकोण कैसा है ?

(1) बहुत अच्छा 63 (2) अच्छा 92 (3) साधारण 11

(4) प्राध्यापक प्रोत्साहित नहीं करते। -

आपके दृष्टिकोण में और क्या होना चाहिये-----

(5) महाविद्यालय में खेलकूद से संबंधित उपलब्ध संसाधन एवं खेल गतिविधियों से आप-----

(1) पूर्णतः संतुष्ट 33 (2) आंशिक संतुष्ट 118 (3) असंतुष्ट 15 (4) कोई सुझाव देना चाहते हैं -

(6) महाविद्यालय के प्राचार्य, प्राध्यापकों, कर्मचारियों का विद्यार्थियों के प्रति व्यवहार का समग्र मूल्यांकन

(1) उत्कृष्ट 34 (2) बहुत अच्छा 87 (3) अच्छा 43 (4) साधारण 01

(7) विद्यार्थियों के समस्याओं को सुलझाने/उचित मार्गदर्शन प्रदान करने हेतु अधिकारियों/कर्मचारियों का सहयोग कैसा है?

(1) बहुत अच्छा 43 (2) अच्छा 81 (3) साधारण 37 (4) नहीं मिलता 04

(8) महाविद्यालय ग्रंथालय में उपलब्ध पुस्तकों एवं अन्य सुविधाएं जैसे रीडिंग रूम, सेमिनार हाल, पेयजल, कर्मचारियों के व्यवहार के प्रति आपका मूल्यांकन क्या है?

(1) बहुत अच्छा 36 (2) अच्छा 79 (3) असंतुष्ट 14

(4) सुधार की आवश्यकता --- 36 ---

(9) महाविद्यालय में एनएसएस आदि द्वारा संचालित गतिविधियों से आप क्या पूर्णतः संतुष्ट है। यदि कोई रचनात्मक सुझाव देना चाहते हैं तो बताइये।

~~(1) पूर्णतः संतुष्ट 05 (2) आंशिक संतुष्ट 24~~

~~(3) असंतुष्ट 117 (4) अन्य 01~~

(10) महाविद्यालय में होने वाली प्रवेश प्रक्रिया, माडल टेस्ट, तिमाही/छमाही संचालित परीक्षा, वार्षिक परिणामों की घोषणा आदि के संबंध में आप कुछ रचनात्मक सुझाव देना चाहें

~~(1) पूर्णतः संतुष्ट एवं उपयोगी 69 (2) संतुष्ट 59~~

~~(3) असंतुष्ट 07 (4) अन्य -~~

(11) आपके व्यक्तित्व निर्माण/नौकरी/प्रतियोगी परीक्षाओं से संबंधित जानकारी किस प्रकार आप को प्रदान की जाती है?

(1) बहुत अच्छी तरह 32 (2) अच्छी तरह 99 (3) जानकारी नहीं दी जाती 34

(4) इस प्रणाली में निम्न सुधार की आवश्यकता है ; 01

(12) अपने महाविद्यालय को और अधिक छात्र केंद्रित (Student centric) बनाने हेतु आपके रचनात्मक सुझाव

~~(1) सकारात्मक सुझाव 45 (2) सामान्य सुझाव 92~~

~~(3) अन्य सुझाव 01 (4)~~

भाग (ख) (प्राध्यापकों का मूल्यांकन)

1. क्या आपको अध्यापन करने वाले प्राध्यापक समय के प्रति जागरूक हैं ?
(1) हां 138 (2) नहीं 04 (3) समय से हमेशा लेट होते हैं। 06
(4) सुधार की आवश्यकता है। 17
2. प्राध्यापकों की कक्षाओं को लेने में नियमितता के विषय में आपकी राय ?
(1) बहुत अच्छा 98 (2) अच्छा 63 (3) अनियमित - (4) इनमें से कोई नहीं 04
3. पाठ्यक्रम पूर्ण करने में प्राध्यापकों की दक्षता के विषय में आपके विचार।
(1) बहुत अच्छा 87 (2) अच्छा 54 (3) दक्षता में कमी 08
(4) सुधार की आवश्यकता 16
4. कक्षा में प्राध्यापकों द्वारा छात्र उपस्थिति पंजी में आपकी उपस्थिति दर्ज की जाती है
(1) हाँ नियमित रूप से 134 (2) कभी-कभी 31 (3) कभी नहीं -
5. क्या आपको पढ़ाने वाले प्राध्यापक अपने विषय पर केंद्रित अध्यापन करते हैं?
(1) हां 149 (2) नहीं 11 (3) कभी-कभी 02 (4) आप संतुष्ट नहीं - 03
6. आपको पढ़ाने वाले प्राध्यापकों की विषय वस्तु को आप तक पहुंचाने (संप्रेषण) की क्षमता कैसी है?
(1) बहुत अच्छी 98 (2) अच्छी 56 (3) साधारण 08
(4) सुधार की आवश्यकता है। 03
7. क्या प्राध्यापक अपने विषय से संबंधित नवीनतम जानकारियां एवं विषय, रोजगार की संभावनाओं से आप को अवगत कराते हैं?
(1) हां 116 (2) नहीं 13 (3) कभी-कभी 33
(4) सुधार की आवश्यकता है। 03
8. कक्षाओं में प्राध्यापक मॉडल, चार्ट, चित्र का उपयोग करते हैं?
(1) हां 103 (2) नहीं 22 (3) कभी-कभी 38
(4) कुछ प्राध्यापक कभी नहीं करते 02
9. मॉडल परीक्षा, तिमाही/छमाही/यूनिट टेस्ट आदि परीक्षाओं में आपके प्रदर्शन /प्राप्त अंक से आपको अवगत कराते हैं?
(1) हां 122 (2) नहीं 13 (3) कभी-कभी 22 (4) अवगत कराने की आवश्यकता है। 07

10. क्या उपरोक्त आंतरिक परीक्षाओं की जांच हुई उत्तर पुस्तिकाएं आपको दिखाई जाती हैं?

(1) हां 104 (2) नहीं 32 (3) कभी-कभी 10

(4) उत्तर पुस्तिका दिखाई जानी चाहिये । 19

11. क्या कक्षा में प्राध्यापकों द्वारा बिना किसी लिंग, जाति, धर्म, आर्थिक स्तर के भेदभाव के आपके साथ एक समान व्यवहार किया जाता है?

(1) हां 161 (2) नहीं 04 (3) सुधार की आवश्यकता है। -

12. प्रायोगिक कक्षाओं में प्राध्यापकों द्वारा अध्यापन, पूरे समय प्रयोगशाला में उपस्थिति तथा आपकी कठिनाइयों के निवारण हेतु आपका क्या मूल्यांकन है?

(1) बहुत अच्छा 98 (2) अच्छा 53 (3) असंतोषप्रद 04

(4) प्रायोगिक कक्षाओं के संचालन में सुधार की आवश्यकता है। 10

13. कक्षाओं के संचालन के दौरान प्राध्यापकों का कक्षावार नियंत्रण कैसा रहता है?

(1) बहुत अच्छा 73 (2) अच्छा 80 (3) साधारण 12 (4) कोई नियंत्रण नहीं -

14. कक्षा में विद्यार्थियों द्वारा पूछे गये प्रश्नों के उत्तर क्या प्राध्यापक देते हैं?

(1) हां हमेशा 160 (2) नहीं 02 (3) कभी-कभी 03

(4) इस बिंदु पर सुधार की आवश्यकता है। -

15. छात्रों के साथ प्राध्यापकों एवं सहपाठियों का व्यवहार कैसा रहता है?

(1) बहुत अच्छा 119 (2) अच्छा 44 (3) साधारण 02 (4) खराब -

16. क्या कक्षा में प्राध्यापक पूर्ण तैयारी के साथ आते हैं?

(1) हां 162 (2) नहीं 01 (3) कभी-कभी -

(4) सुधार की आवश्यकता है। 02

17. प्राध्यापक कक्षा में विद्यार्थियों को प्रश्न पूछने के लिए प्रेरित करते हैं?

(1) हमेशा प्रेरित करते हैं 148 (2) कभी-कभी 16 (3) कभी नहीं 02

(4) प्रेरित किया जाना चाहिये।

18. प्राध्यापक विद्यार्थियों को भी पढ़ाने (Class Seminar) के लिए प्रेरित करते हैं ?

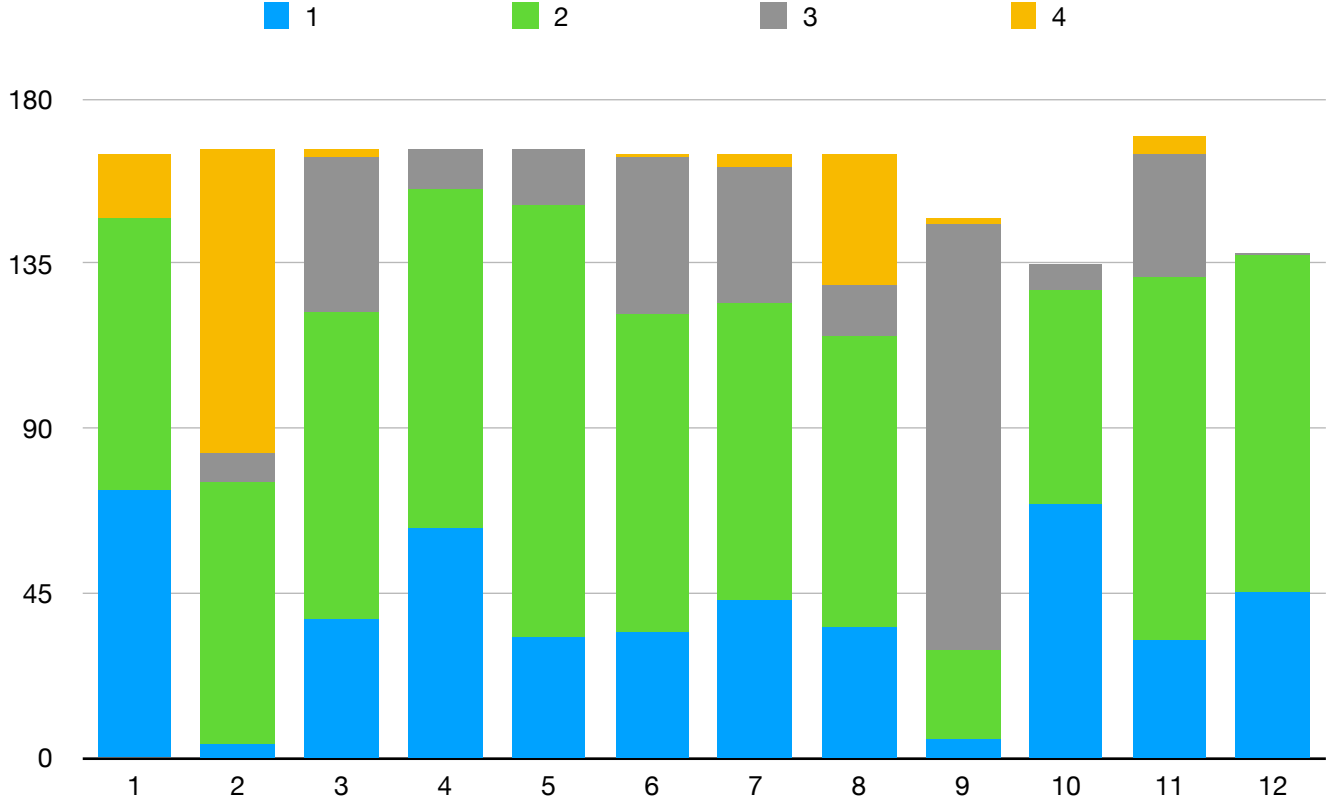
(1) हां 146 (2) नहीं 07 (3) कभी-कभी 13

(4) प्रेरित किया जाना चाहिये। -

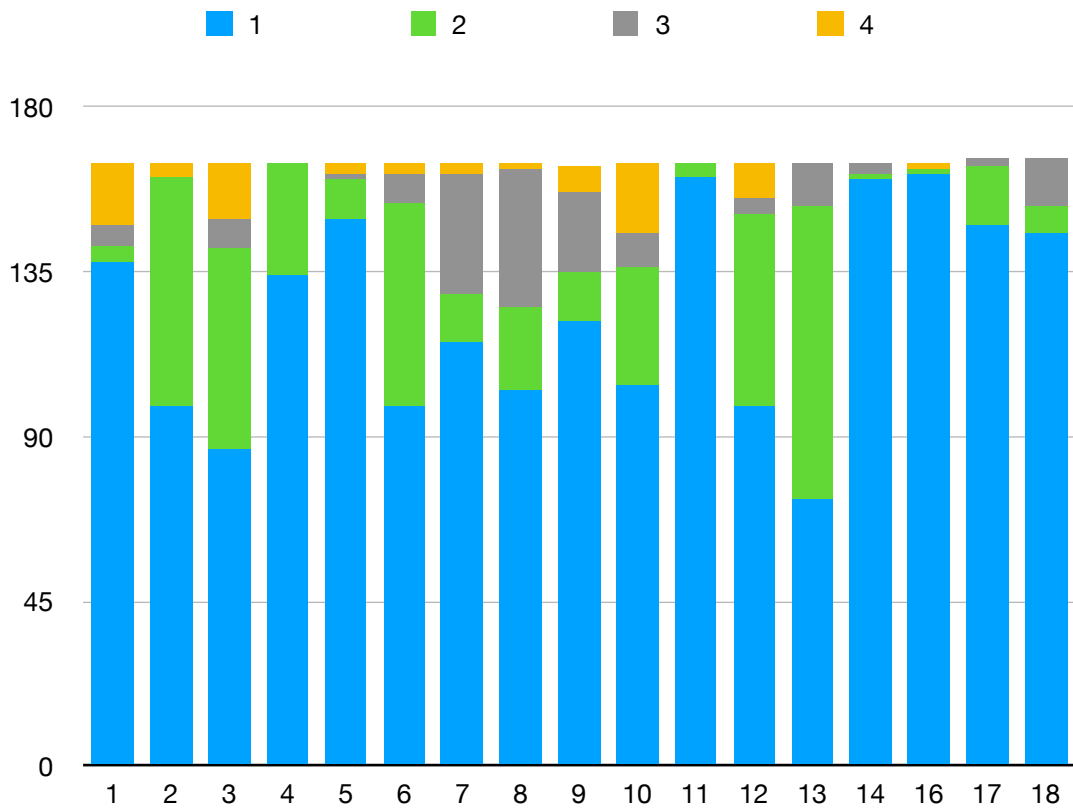
Feedback Analysis

Q.No.	1	2	3	4
Part A				
1	73	75	-	18
2	4	71	8	83
3	38	84	42	2
4	63	92	11	-
5	33	118	15	-
6	34	87	43	1
7	43	81	37	4
8	36	79	14	36
9	5	24	117	1
10	69	59	7	-
11	32	99	34	5
12	45	92	1	-
Part B				
1	138	4	6	17
2	98	63	-	4
3	87	54	8	16
4	134	31	-	NA
5	149	11	2	3
6	98	56	8	3
7	116	13	33	3
8	103	22	38	2
9	122	13	22	7
10	104	32	10	19
11	161	4	-	NA
12	98	53	4	10
13	73	80	12	-
14	160	2	3	-

Q.No.	1	2	3	4
16	162	1 -		2
17	148	16	2 -	
18	146	7	13 -	



PART A



PART B